

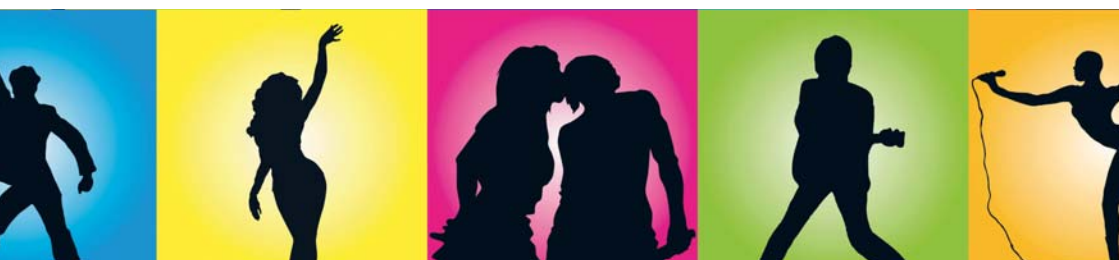


Mitgliedsantrag für
Einzelpersonen
und Familien

 Freundeskreis e.V.



rockⁿpop
museum





Die Neugestaltung des
rock'n'popmuseums wird
gefördert durch:



Die Beauftragte der Bundesregierung
für Kultur und Medien

rockⁿpopmuseum

LWL
für die Münsterländer
Für Westfalen Lippe



WEST
KREIS MÜNSTERLAND
BORKEN



Ministerium für
Kultur und Wissenschaft
des Landes Nordrhein Westfalen



Freundeskreis e.V.

sounds, visions and exhibitions

*Das rock'n'popmuseum ist kein Ort, der allein
Devotionalien präsentiert. Im Zentrum steht die
Musik. Die Ausstellung verknüpft Erlebnis mit
Information, sinnliche Erfahrung und Interaktion.*

*Die Dauerausstellung umfasst eine Zeitreise von
100 Jahren Populärmusik. Die Entwicklung des
Sounds – von der Wachswalze bis zur digitalen
Klangkunst – wird hör- und fühlbar gemacht.*



Wir über uns

Am 21. Juli 2004 eröffnete das europaweit einzigartige Haus der Rock- und Popgeschichte in der westfälischen Stadt Gronau zum ersten Mal seine Türen.

Nach einer kompletten Neugestaltung und Umbau der gesamten Ausstellung nach mehr als 10 Jahren Betrieb wurde am 24. November 2018 das rock'n'popmuseum in neuem Glanz wiedereröffnet.

Das Museum erzählt nun seit mehr als einer Dekade die Kulturgeschichte der Populärmusik des 20. Jahrhunderts - heute inhaltlich aktualisiert und unterstützt durch moderne Medientechnik unserer Zeit. Neben der neuen Dauerausstellung im Erdgeschoss gibt es auch zukünftig Konzertveranstaltungen in perfekter Club-Atmosphäre, Sonderausstellungen sowie ein umfangreiches Angebot für Kinder und Senioren.

Privates Engagement ist heute wichtiger denn je. Museen brauchen die Unterstützung lebendiger Fördervereine. Die finanzielle Zuwendung kleiner und großer privater Geldgeber ist genauso wichtig wie Beratung, ehrenamtliche Mitarbeit und Hilfe der einzelnen Mitglieder.

Für die ehrenamtliche Arbeit benötigen wir Ihre Mithilfe. Jede Spende ist ebenso willkommen wie jedes neue Mitglied. Dieser Förderverein ist als gemeinnützig anerkannt, Spenden können somit steuerlich geltend gemacht werden.

Der Förderverein unterstützt die Aktivitäten des Rock- und Popmuseum. Hauptaufgabe ist die Netzwerkbildung zu Medien, Politik und Wirtschaft sowie Stiftungen und Sponsoren. Auch beim Ankauf neuer Exponate oder auch beim Aufbau neuer Wechselausstellungen wird der Förderverein tätig werden.

Öffentlichkeit herstellen, Interesse wecken und vermitteln, wie wertvoll dieses Museum für unsere Region war und ist, dazu möchte dieser Verein beitragen.

Machen Sie mit!

Aufnahmeantrag für Einzelpersonen/Familien

(Füllen Sie das Formular aus und senden es per Post an:)

Freundeskreis rock'n'popmuseum e.V. • Udo-Lindenberg-Platz 1 • D-48599 Gronau

Name: _____ Vorname: _____

Straße: _____ Haus-Nr.: _____

PLZ: _____ Ort: _____

Telefon: _____ E-Mail: _____

Ich wünsche per Mail über News und Aktivitäten des Freundeskreises informiert zu werden

Ich zahle den Jahresbeitrag von _____

24,- EUR (Einzelperson)

60,- EUR (Familie)

Dazu spende(n) ich (wir) jährlich einen Betrag in Höhe von _____ EUR

• Einzugsermächtigung

Freundeskreis rock'n'popmuseum e.V. • Udo-Lindenberg-Platz 1 • 48599 Gronau

Gläubiger-Identifikationsnummer: DE 17 ZZZ 00000 29 83 26

Hiermit ermächtige ich den Freundeskreis rock'n'popmuseum Gronau e.V. den von mir zu entrichtenden Jahresbeitrag bei Fälligkeit von meinem Konto einzuziehen. Zugleich weise ich mein Kreditinstitut an, die vom o.g. Freundeskreis gezogenen Lastschriften einzulösen. Hinweis: Ich kann innerhalb von acht Wochen, beginnend mit dem Belastungsdatum, die Erstattung des belasteten Betrages verlangen. Es gelten dabei die mit meinem Kreditinstitut vereinbarten Bedingungen.

Kontoinhaber: _____

IBAN: _____

BIC: _____

Datum _____

Unterschrift _____

• Bankverbindungen für Selbstzahler

Volksbank Gronau-Ahaus

IBAN: DE 22 4016 4024 0105 1045 00

BIC: GENODEM1GRN

Sparkasse Gronau

IBAN.: DE 04 4015 4006 0000 0519 46

BIC: WELADED1GRO

Hiermit erkläre ich unter Anerkennung der Satzung meinen Beitritt zum Freundeskreis rock'n'popmuseum Gronau e.V., (bei Minderjährigen ist die Einverständniserklärung des gesetzlichen Vertreters durch dessen Mitunterschrift erforderlich).

Datum _____

Unterschrift _____